

TRAMANIA - modèles SNCV - échelle LGB



Souscription/Nouveautés*: kits échelle G-IIIm-1/22,5-voie de 45mm

195 EUR pièce + frais de recommandé avec suivi et assurance,

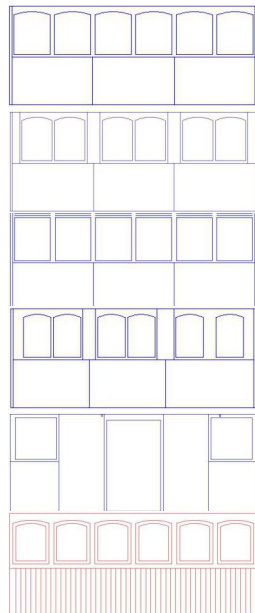
ou remise en main propre sur RDV à Bruxelles (Rogier), Ostende et Liège (Natalis).

Très détaillées, grâce aux plans originaux de la SNCV, voici six remorques avec les numéros suivants:

*Option 1: attelages à vis fonctionnels, 15 EUR pour deux.

*Option 2: 2 écussons SNCV + 4 numéros au choix, 10 EUR.

*Option 3: 1 lanterne SNCV en laiton, 15 EUR pièce.



SNCV A.806 (numéros bleus) 2ème classe à 6 baies égales et arquées,

*SNCV A.1332 (or) larges trumeaux (3 groupes de 2 baies arquées)

SNCV A.871 (bleus) 2ème à 6 baies égales et rectangulaires,

SNCV A.11514 (or) 1ère et 2ème à 6 baies inégales,

SNCV A.2309 (bruns) primitif sans fenêtres de plate-forme,

CBR B.328 (or) Ch.de Fer de la Banlieue de Reims.



Voir les prototypes sur <http://www.tramania.net/albumModele6BV/index.html> et <http://www.tramania.net/albumModeleFourgon/index.html>

Eléments du kit complet:

- châssis et portillons en acier découpé au laser,
- trains de roues Tenmille isolées à rayons ouverts,
- tampons, cheminées, boîtes à essieux SNCV en laiton,
- caisse, toiture et sièges en bois découpés au laser,
- pieds de siège en bois tourné,
- rambardes, ceinture et couvre-joints en bois fraisé,
- vitres en acryl découpées au laser,
- 12 supports de main-courante en laiton et fil,
- boulonnerie et entretoises pour l'assemblage,
- attelage articulé SNCV (sans vis),
- décalcomanies - 2 écussons et 4 matricules "standard"



Montage du kit: pas de soudure ni de découpe à faire. Les pièces métalliques s'assemblent grâce des pattes à replier, des rivets ou de la boulonnerie. Les pièces de bois sont à coller. Personnages et peinture non comprises. Les références de peinture et la notice de montage seront placées sur www.tramania.com

Planning: clôture de la souscription le 15 octobre. Fin 2017/Début 2018: livraison des kits.

Commandes, détails, photos, nouvelles sur www.tramania.com ou questions à pdussart@tramania.com

Améliorations par rapport aux prototypes (update 30/8/2017)

Les liens et les photos publicitaires affichées sur divers forums illustrent les prototypes.

Diverses améliorations ont été apportées sur les plans originaux afin d'améliorer l'ensemble des modèles à livrer, sur base des premiers montages et de remarques de modélistes:

- châssis métallique: les ressorts de suspension seront fabriqués en acier (à assembler)
- châssis métallique: un outil sera fourni afin de faciliter l'ajustement des trous carrés.
- caisse: afin de faciliter la peinture et le montage des fenêtres, les châssis de fenêtres sont constitués de pièces séparées de la carrosserie. On peut donc peindre séparément les châssis de fenêtres en couleur brune par exemple, et les panneaux de carrosserie en couleur crème ou verte, sans risque de coulées de peinture, ni bande de masquage. Cela simplifie le montage et améliore l'aspect final du kit monté.
- toiture: la toiture sera d'une pièce au lieu d'être constituée de lattes séparées. La mise en place est plus rapide, facile et le résultat plus précis. La partie extérieure du toit sera lisse, prête à la peinture, la partie inférieure simulera le lattes par des gravures.
- cheminées: les cheminées seront produites en laiton et non en impression 3D.
- toiture/grilles de plate-forme: le système de fixation des grilles et leurs montants à la toiture est modifié afin de renforcer et simplifier ce montage.
- décalcomanies "standard": un set de 2 écussons avec le texte "Société Nationale des Chemins de fer Vicinaux" et 4 numéros spécifiques sont livrés pour chaque type de remorque:
A.806 en bleu clair ombré de bleu sombre pour livrée crème,
A.1332 en couleur or pour livrée verte,
A.871 en bleu clair ombré de bleu sombre pour livrée crème,
A.11514 en couleur or pour livrée verte,
A.2309 en couleur brune pour livrée crème.
- fourgon: le système des 2 portes coulissantes est simplifié tout en étant plus réaliste.
- attelage livré: un attelage articulé sera fourni avec le kit. Il sera constitué de pièces à plier. Il ressemblera à un vrai attelage SNCV. Toutefois, il ne sera pas réglable et ne comportera pas de vis.

EN SUPPLEMENT PAYANT:

- lanterne en option "copie conforme" : sur base de plans et photos d'authentiques lanternes SNCV, des lanternes en laiton seront disponibles en option. Fournies avec un disque transparent en acrylate. Avec un trou pour la fixations/ou l'alimentation par LED.
- attelage en option "copie conforme": il s'agit d'une modification de l'attelage à vis fonctionnel (Marklin 56101). Afin de ressembler à un attelage SNCV, deux pièces spéciales seront fournies qui remplaceront le gros crochet du chemin de fer (un support d'attelage et une seconde boucle d'attelage).
- décalcomanies en option "au choix": 2 écussons avec le texte "Société Nationale des Chemins de fer Vicinaux" et 4 numéros sont livrés à la demande: bleu clair ombré de bleu sombre pour livrée crème, or ou brun.

Remorque A.871 au Coq
(Trammelant)



Pour début 2018:

souscription pour des MOTRICES SNCV / XL-Boendael / North:
(toutes à plate-forme ouverte et casquette - avant 1910):

Estimation du prix de vente: 300,00 à 350,00 EUR.

Construction tout métal et bois.

Moteur suisse MAXON à 9 pôles (24V 6 watts),

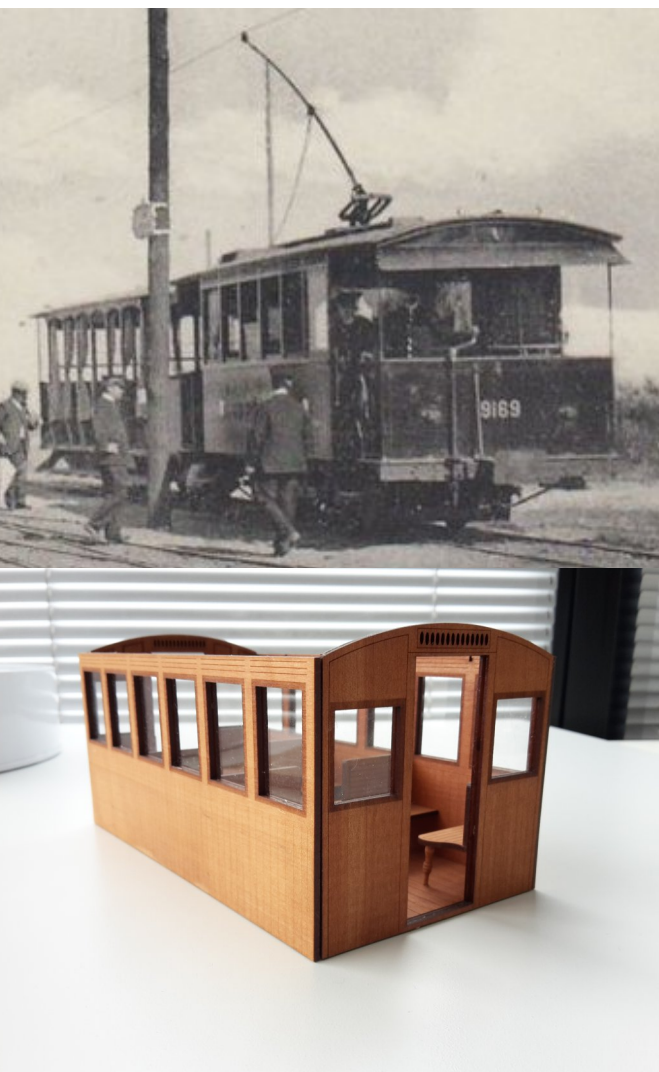
Engrenages + flèche fonctionnelle en laiton,

Châssis acier approprié.

Deux écussons et quatre décalcomanies-matricules type A.XX, M.XX ou A.9XXX gratuits à la commande, pour les types de véhicules suivants:

1) SNCV 9001-24 (Espinette),
SNCV 9025-30 et 9048-51 (Observatoire),
SNCV 9031-47 et 9119-9122 (Centre I),
Ixelles-Boendael 200-272
SNCV 9086-9113(Liège)

2) North 1-14
SNCV 9169-9182 (Phare en version teck originale)



Motrice SNCV 9169 à Westende vers 1905 (ex-North)

Motrice SNCV 19 préservée au Musée de Liège

Prototype de caisse en bois (North)

SOUSCRIPTION: kits à monter échelle G-Ilm-1/22,5

A renvoyer par Email ou poste à:

**TRAMANIA asbl
Venelle au Palio 49
1150 Bruxelles
Belgique**

REM01: remorque A.806 6 baies égales arrondies	195€ x	=
REM02: remorque A.871 6 baies égales rect.	195€ x	=
REM03: remorque A.11514 6 baies 1ère et 2ème	195€ x	=
REM04: fourgon A.2309 à bagages SNCV	195€ x	=
REM05: remorque CBR B328 (MVTs)	195€ x	=
REM06: remorque A.1332 à larges trumeaux	195€ x	=
ACC01: 2 attelages fonctionnels à vis	15€ x	=
ACC02: 2 écussons + 4 autres matricules au choix	10€ x	=
ACC03: 1 grande lanterne SNCV en laiton	15€ x	=

Poste (Belgique) - 1,2,3 kits=13,20€ - 4,5,6=26,40€

Poste (FR,UK,NL,DE,Lux.) - 1,2,3 kits=16,40€ - 4,5,6=32,80€

Poste (Reste du Monde) - 1,2,3 kits=32,80€ - 4,5,6=65,60€

TOTAL À PAYER

Je verse la somme de _____ afin de souscrire _____ kit(s) à monter, sur le compte
IBAN : BE 41 0001 3319 1710 BIC BPOTBEB1 de TRAMANIA asbl. Veuillez rajouter une
communication par ex.: "Souscription de 2 kits 1x REM01 1xREM04 et 1xACC02"
N'oublier pas de rajouter les frais postaux.

Signature:

Date:

Nom (*Name*) :

Prénom (*First name*) :

Adresse (*Address*) :

Ville (*City*) :

Code postal (*Zip code*) :

Courriel (*e-mail*):

Téléphone (*Phone*):

Pays (*Country*):